

# The International Fund for Agricultural Development Investing in Rural Indonesia

Infographics by IFAD Indonesia

The **International Fund** is an International Financial Institution and specialised agency of the United Nations. IFAD supports inclusive rural transformation to enable rural people to reduce poverty and achieve sustainable livelihoods through the provision of



**Financing**

and



**Technical Support**

to develop innovative models that can be replicated and scaled up by the Government and other partners.

## Target Groups

Smallholder Farmers  
(Women & Men)



Smallholder Fisheries  
Producers

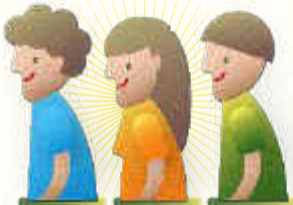


in particular

Women & Woman-  
Headed Households



Marginal Communities &  
Ethnic Minorities



Youth



## Activities

Activities in Indonesia are particularly focussing on three strategic areas:



**Smallholder Producers**

participate in remunerative agricultural markets



**Rural Institutions**

deliver services that respond to the needs of smallholder producers



**Smallholder Producers & their Families**

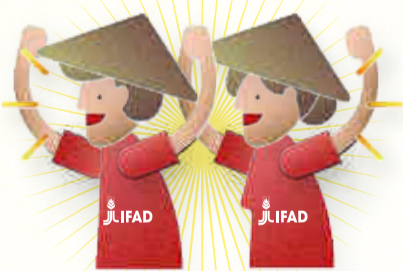
are more resilient to risks



Building resilience to climate change, promoting gender equality and women's empowerment, improving nutrition and fostering youth employment are critical goals in all of our programmes.

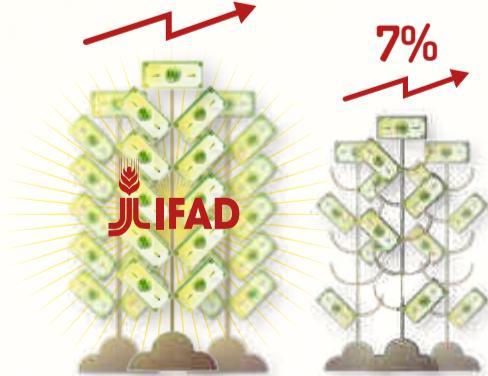
## Results

IFAD-supported interventions are benefitting more than



**13 million**  
rural women and men

**>25%**



60% of project participants report an increase in income of >25% - compared to 7% of other households in the same area.

Under IFAD-supported interventions, production increased significantly - for example up to



99.5% of IFAD-supported households consider themselves



compared to 88% of other households in the project area.



# The International Fund for Agricultural Development Berinvestasi di Kawasan Pedesaan Indonesia

Infografis oleh IFAD Indonesia

**International Fund** adalah Lembaga Keuangan Internasional dan badan khusus Perserikatan Bangsa-Bangsa. IFAD mendukung transformasi pedesaan yang inklusif agar masyarakat pedesaan mampu mengentaskan kemiskinan serta mencapai penghidupan berkelanjutan melalui penyediaan



## Pembiayaan

untuk mengembangkan model inovatif yang dapat direplikasi serta ditingkatkan oleh Pemerintah dan mitra lainnya.

dan



## Dukungan Teknis

## Kegiatan

Kegiatan di Indonesia terutama difokuskan pada tiga bidang strategis:



### Petani Produsen Kecil

berpartisipasi dalam pasar pertanian yang menguntungkan



### Kelembagaan Pedesaan

memberikan layanan yang merespons kebutuhan produsen petani kecil



### Petani Produsen Kecil & Keluarga Mereka

lebih tahan terhadap resiko

## Kelompok Sasaran

### Petani Kecil (Pria & Wanita)



### Produsen Perikanan Rakyat



..... khususnya .....

### Wanita & Rumah Tangga yang Dikepalai oleh Wanita



### Komunitas Marjinal & Etnik Minoritas



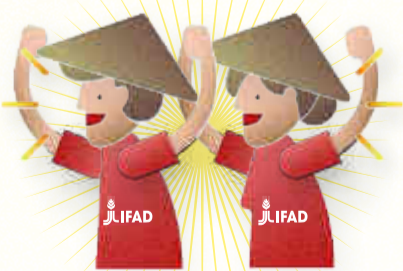
### Pemuda



Membangun ketahanan terhadap perubahan iklim, meningkatkan kesetaraan gender dan pemberdayaan perempuan, memperbaiki gizi serta menumbuhkan peluang kerja bagi pemuda merupakan tujuan penting dalam semua program kami.

## Hasil

Intervensi yang didukung oleh IFAD memberi manfaat kepada lebih dari



**13 juta** perempuan dan laki-laki di pedesaan

>25%



60% peserta proyek melaporkan kenaikan pendapatan >25% - dibandingkan dengan 7% rumah tangga lain di wilayah yang sama.

7%

Melalui intervensi yang didukung oleh IFAD, maka produksi telah meningkat secara signifikan - misalnya sampai dengan

60% untuk Beras

193% untuk Coklat

240% untuk Kelapa

99,5% rumah tangga yang didukung IFAD menganggap diri mereka memiliki

## Ketahanan Pangan



dibandingkan dengan 88% rumah tangga lain di area proyek.