

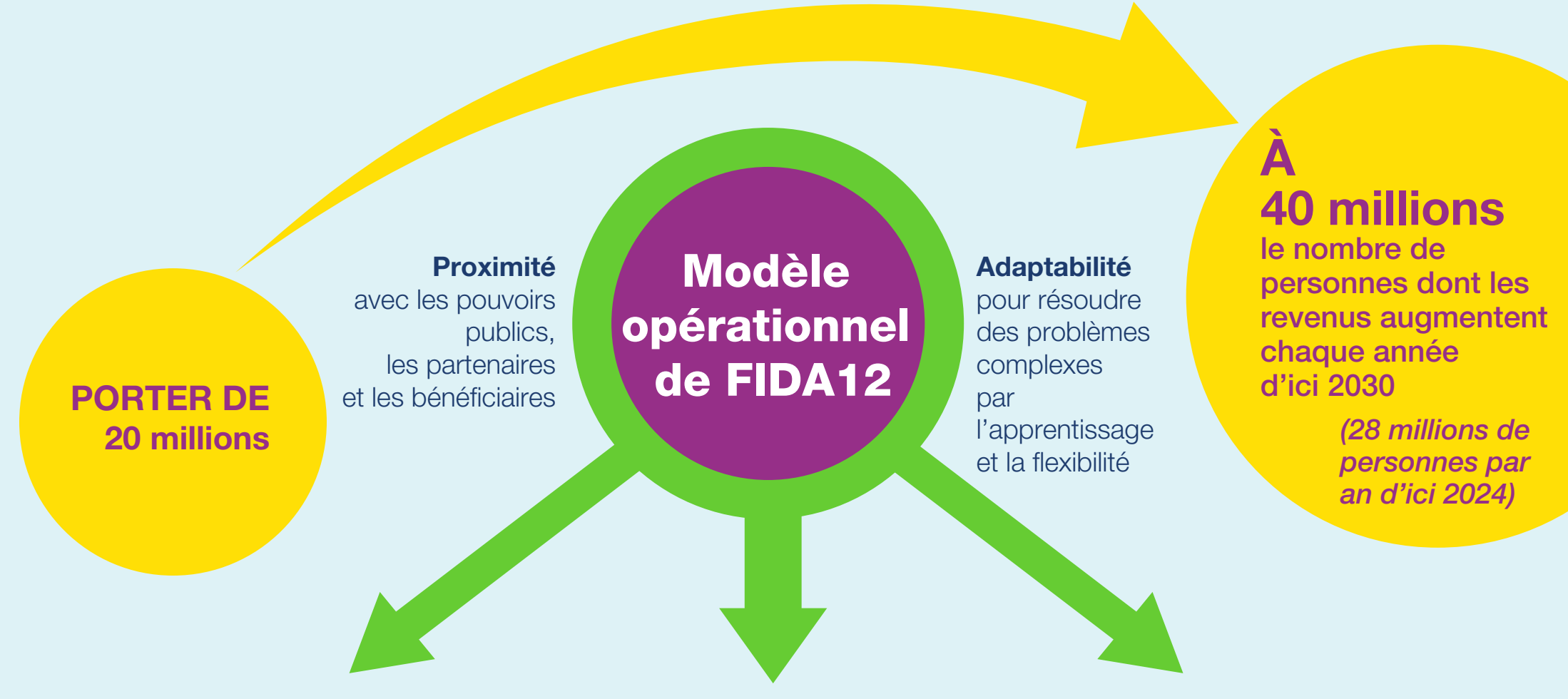
Douzième reconstitution

REPRISE. RECONSTRUCTION. RÉSILIENCE.

ACCÉLÉRER
LES PROGRÈS VERS
UN AVENIR DURABLE

Le FIDA s'est fixé
pour objectif de doubler
et d'approfondir son
impact d'ici 2030.

Actions prévues au titre de FIDA12:



Cadre financier
Optimiser les ressources en faveur des pays les plus pauvres et garantir la viabilité financière

Programmes de pays
Interaction plus étroite avec les bénéficiaires, solutions sur mesure et gestion adaptée des programmes

Changements institutionnels
Renforcer et innover pour rendre le FIDA plus efficace et plus efficient

AUGMENTER LES CONTRIBUTIONS DES ÉTATS MEMBRES
Contributions au titre de FIDA12
Objectif: 1,55 milliard d'USD
Augmentation de 40%

NOUVELLE ARCHITECTURE FINANCIÈRE
Renforcer le **Cadre pour la soutenabilité de la dette** afin de continuer à octroyer des dons aux pays surendettés

Cadre d'emprunt intégré permettant de faire appel à diverses sources de financement, notamment aux investisseurs à impact social et environnemental

Nouveauté: le FIDA a obtenu une note de crédit AA+

Adaptation aux changements climatiques et environnement
40% du programme de prêts et dons

Jeunes
60% des projets accordent la priorité aux jeunes; nouvel indicateur relatif à la création d'emplois

Égalité femmes-hommes et autonomisation des femmes
35% des projets visent à faire évoluer les rapports entre les femmes et les hommes, en s'attaquant aux inégalités structurelles

Nutrition
60% des projets tiennent compte des enjeux nutritionnels

Biodiversité
Technologies
TIC au service du développement, agriculture numérique, approches comportementales

Inclusion sociale
Personnes handicapées, peuples autochtones

Renforcer les mesures de sauvegarde sociales, environnementales et climatiques (PESEC)

Décentralisation du personnel ↑
De 33% à 45% sur le terrain

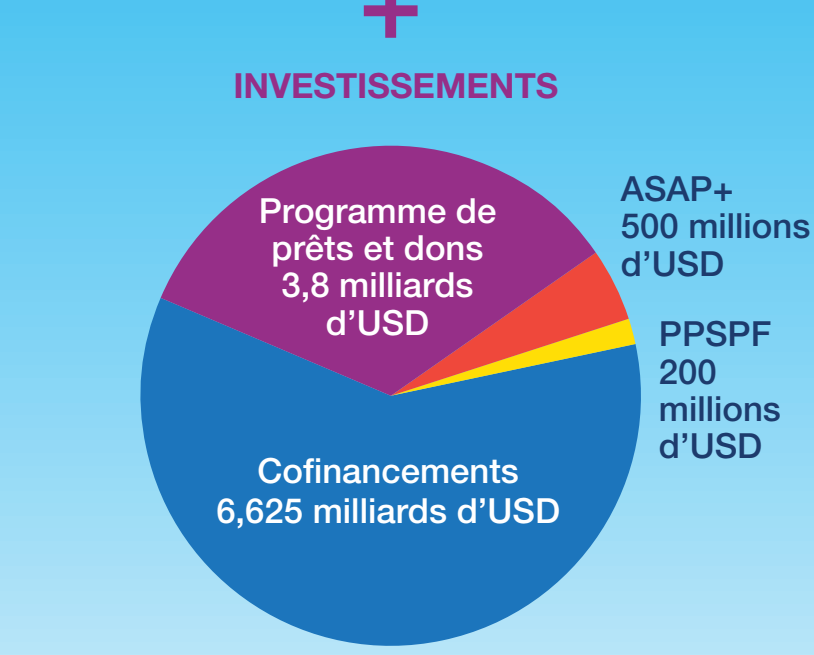
Questions de genre
Tendre vers la parité femmes-hommes dans toutes les catégories de personnel (40% pendant FIDA12)

Personnes, processus et technologies
Mettre à niveau les technologies
Rationaliser les processus
Renforcer les capacités du personnel

Gestion des risques
Renforcer la gestion globale des risques
Améliorer la gouvernance en matière de gestion des finances publiques

AMPLIFIER L'IMPACT
Améliorer la durabilité des résultats du FIDA
Améliorer l'efficacité des programmes du FIDA
Actualiser les méthodes d'intervention dans les zones fragiles et en proie à des conflits

ACTIVITÉS HORS PRÊTS
Concertation sur les politiques + Partenariats + Savoirs



PROGRAMME DE TRAVAIL D'UNE VALEUR TOTALE DE 11,125 MILLIARDS D'USD

140 MILLIONS DE PERSONNES CIBLÉES PENDANT FIDA12

Allocation des ressources



Ressources de base allouées via le **Système d'allocation fondé sur la performance (SAFP)**. Le FIDA travaille à la mise au point d'un nouveau mécanisme qui permettra aux pays d'accéder aux ressources empruntées par le Fonds.

100% des contributions des donateurs sont allouées aux pays à faible revenu et aux pays à revenu intermédiaire de la tranche inférieure.

50% vont à l'Afrique subsaharienne.

25% vont aux zones fragiles et en proie à des conflits.

Tous les prêts octroyés aux pays à revenu intermédiaire de la tranche supérieure sont financés par les emprunts contractés par le FIDA.

Répartition globale du programme de prêts et dons:
PFR et PRITI 80-89%; PRITS 11-20%

Reclassement



Le FIDA est déterminé à remplir son mandat universel, qui consiste à appuyer l'ensemble des États membres en développement, tout en accordant la priorité aux pays les plus pauvres.

Les politiques de transition et de reclassement du FIDA permettront au Fonds de répondre aux besoins et aux priorités de développement propres à chaque pays, de les aider à parvenir à une transformation inclusive du monde rural et de veiller à ce que les populations rurales pauvres ne soient pas laissées pour compte.

Le processus de reclassement est déclenché lorsqu'un pays a atteint un certain seuil de revenu fixé par la Banque mondiale, en appliquant notamment une stratégie nationale actualisée visant à orienter le processus.

Les pays qui n'ont plus besoin de l'appui financier du FIDA demeurent des partenaires de développement et conservent la possibilité de bénéficier de nouveau d'un tel appui en cas de choc.

Les atouts du FIDA

Bâtir un avenir durable suppose d'intervenir d'abord dans les zones rurales.

Le FIDA investit dans les populations les plus susceptibles d'être laissées pour compte.

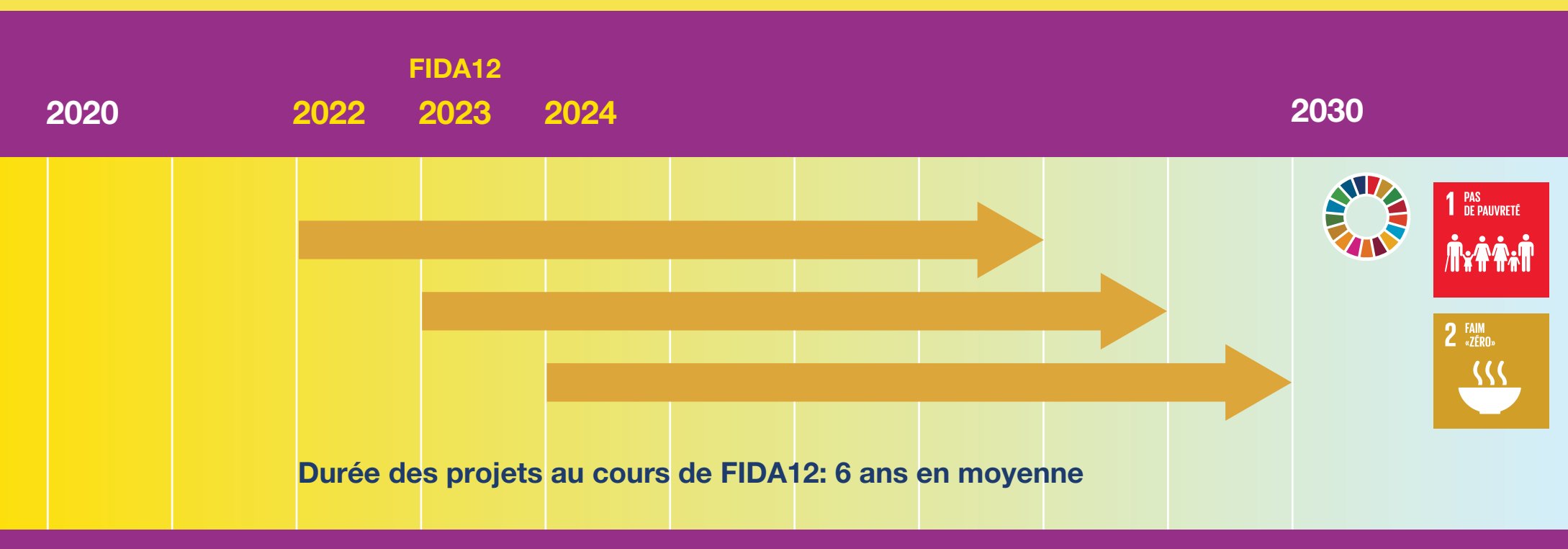
PERTINENCE
La plupart des personnes touchées par la pauvreté et la faim vivent dans des zones rurales et travaillent le plus souvent dans le secteur agricole.

PORTÉE
Le FIDA cible directement davantage de petits producteurs que toute autre institution internationale de développement.

RÉSULTATS
Le FIDA mesure systématiquement son impact et calcule les résultats obtenus pour l'ensemble de son portefeuille.

RENTABILITÉ DES INVESTISSEMENTS
Le FIDA s'appuie sur ses ressources et attire les investissements publics et privés, multipliant ainsi les effets des contributions versées par ses donateurs.

FIDA12 et au-delà



SIGLES ET ACRONYMES

ASAP+	Programme élargi d'adaptation de l'agriculture moderne	PRITI	pays à revenu intermédiaire de la tranche supérieure
FIDA12	Douzième reconstitution des ressources du FIDA	PRITS	pays à revenu intermédiaire de la tranche inférieure
PFR	pays à faible revenu		
PPSPF	Programme de participation du secteur privé au financement		