



CONTEXTE DU PAYS

Population
10,982,754
(2014)



0,72
(2016)

Indice de
développement
humain
(IDH)



Espérance de vie
à la naissance
75,15 ans
(2016)

OPERATIONS DU FIDA



6 Projets financés par
le FIDA depuis 2003



Projets financés
par le FIDA
depuis 1980

13



Coût total estimé
du portefeuille
couvert
par l'ESPP
(millions de USD)

247.67

Coût total estimé du
financement FIDA du
portefeuille couvert
par l'ESPP
(millions de USD)

105.25

GRANDS DOMAINES D'INTERVENTION



Gestion des
ressources
naturelles



Renforcement des
organisations
paysannes



Filières
agropastorales



Infrastructure
socio-economique



Activités
génératrices
de revenu

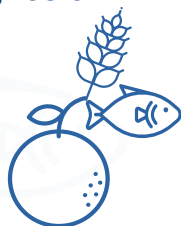


CONSTATS PRINCIPAUX



FORCES

**Augmentation
et diversification
de la productivité
agricole**

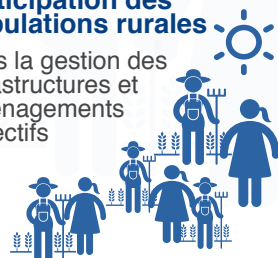


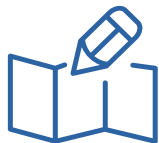
**Augmentation capital
humain et des revenus**
grâce à des investissements
dans les infrastructures
socio-économiques



**Avancées
remarquables en
termes de
participation des
populations rurales**

dans la gestion des
infrastructures et
aménagement
collectifs





La mise à échelle est limitée

par une faible capitalisation des expériences



Des risques de durabilité

existent sur le plan environnemental et des organisations paysannes



Le ciblage pourrait être amélioré

des ménages ruraux les plus pauvres et vulnérables, des femmes et des jeunes

RECOMMANDATIONS



1 Assurer que les financements et interventions soient mieux ciblés
vers les populations rurales les plus pauvres et vulnérables, en particulier les femmes et les jeunes.

2 Renforcer et mettre à échelle des interventions à caractère innovant
en faveur de la réduction de la pauvreté rurale, en coordination avec une gamme élargie d'acteurs

3 Renforcer les partenariats stratégiques
pour promouvoir l'engagement sur les politiques

4 Considérer d'adapter le montage et l'ancrage institutionnel des projets
en fonction de la nature et des orientations des interventions futures et dans le contexte de la décentralisation