

Évaluation de la stratégie et du programme de pays 2009-2020



Contexte du pays

Population:	35,2 millions d'habitants (2018)
Proportion population rurale:	38% (2018)
PIB par habitant:	3204,00 d'USD (2019)
Secteur agricole, valeur ajoutée du PIB:	11,4% (2019)
Indice de développement humain:	0,686 - 121ème rang mondial (2019)
Taux de pauvreté nationale:	4,8% (2014)

Sources: HCP, Banque Mondiale, PNUD

Opérations du FIDA

Projets financés
par le FIDA
depuis 1979

15

Coût total estimé

US\$
1.7
milliards

du portefeuille

US\$
319.15
millions

du financement
par le FIDA

Stratégies de pays

Programme d'Options Stratégiques
par Pays (COSOP)

1999

2008

Prolongé en
2015

Grands domaines d'intervention

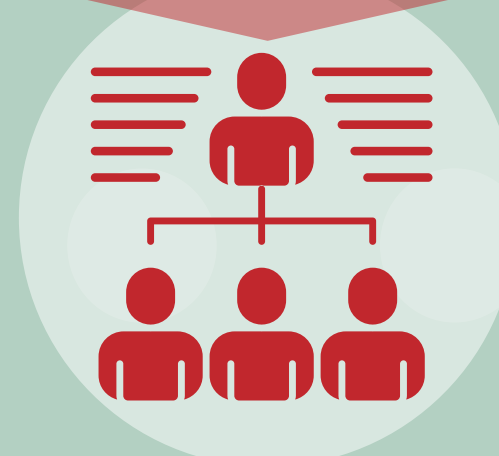
Développement des
aménagements hydroagricoles
et infrastructures rurales



Résilience climatique et
promotion de pratiques
agricoles durables



Responsabilisation des
communautés et
autonomisation des femmes et
des jeunes



Gestion des ressources
naturelles et conservation des
eaux et des sols



Valorisation des filières
agricoles et création d'activités
génératrices de revenu



Constats principaux

Points forts ✓

Amélioration de la productivité agricole à travers des pratiques agricoles améliorées qui préservent mieux les ressources naturelles.

Amélioration des capacités individuelles et collectives grâce aux formations techniques et du rôle croissant des organisations rurales (y compris des femmes et des jeunes).

Développement d'activités génératrices de revenu et de microentreprises rurale, de type «équipes métiers».

Amélioration de la durabilité des agroécosystèmes, des parcours et espaces sylvopastoraux.

Renforcement de la résilience face au changement climatique, grâce aux aménagements hydro-agricoles et à la cartographie de la vulnérabilité des exploitations agricoles.

Points à améliorer ✗

Durabilité des acquis affaiblie par des contraintes institutionnelles locales, dont les faiblesses persistantes des organisations locales créées.

Résultats insuffisants en termes de finance rurale inclusive et mitigés pour l'accès des producteurs à des marchés fiables et rémunérateurs.

Mécanismes de suivi-évaluation et de gestion des savoirs trop faibles.

Non prise en compte des acteurs privés dans la stratégie à déployer en aval des filières.

Engagement limité et non proactive à la formulation de politique et stratégie agricoles.

Recommandations

1

En lien avec la nouvelle stratégie «Generation Green», inscrire la durabilité des systèmes de production dans les priorités du programme.

2

Poursuivre les actions en direction des jeunes et des femmes, et assurer la mise à l'échelle effective des initiatives sur les équipes de métiers dans le cadre de la nouvelle stratégie «Generation Green».

3

Poursuivre la promotion des filières porteuses, de façon complémentaire aux initiatives de développement territorial.

4

Accentuer les actions de promotion du capital humain et social dans les zones rurales défavorisées et intensifier le renforcement des organisations de bases.

5

Élaborer et mettre en œuvre un plan opérationnel de gestion des savoirs pour le programme du pays, qui facilitera une meilleure capitalisation et consolidation des acquis.

6

Renforcer les appuis à l'équipe de gestion du programme de pays, pour un meilleur engagement dans le dialogue sur les politiques agricoles.

