

BIE



Investir dans les populations rurales

Bureau indépendant de l'évaluation



**Atelier final
ESPP
Mauritanie**

**1 octobre 2024
Nouakchott**

République islamique de Mauritanie

Évaluation de la stratégie et du programme de pays

Constatations principales, conclusions et recommandations

Genny Bonomi, Chargée principale d'évaluation - BIE

1

Introduction

2

Méthodologie

3

Constatations Principales

4

Conclusions

5

Recommandations



Objectifs

- Évaluer la performance et les résultats de la stratégie et des projets appuyés par le FIDA
- Tirer des leçons et des recommandations pour la conception et la mise en œuvre de la prochaine stratégie de pays et des futurs projets du FIDA en Mauritanie

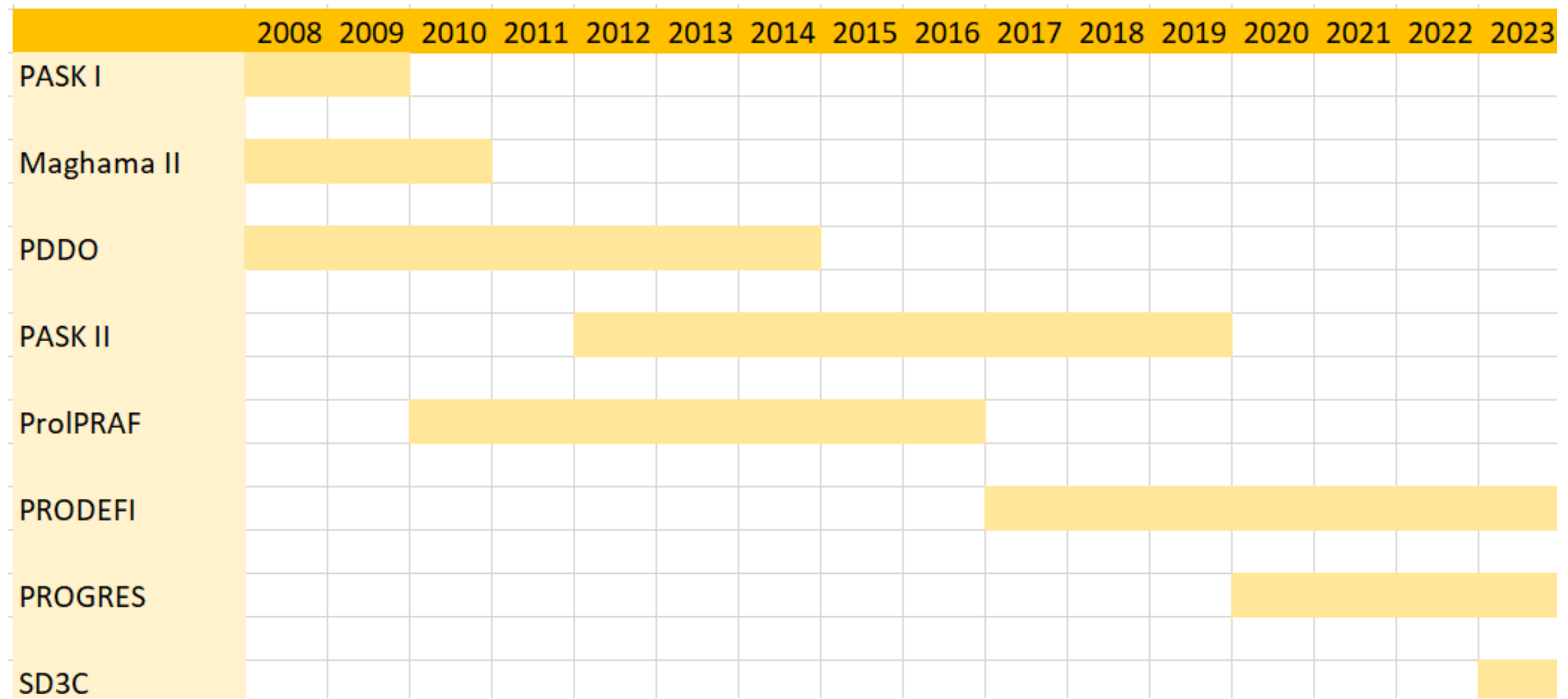
Portée

- COSOP 2007, NSP, COSOP 2018
- Aspects stratégiques, opérations financées par les prêts (portefeuille des projets), activités hors prêts (gestion des savoirs, partenariats, dialogue politique et dons), performances du Gouvernement et du FIDA.

Portefeuille de prêts évalué

- 8 projets dont 5 clôturés et 3 en cours
- Coût total estimé du portefeuille couvert par l'ESPP 202,8 millions d'USD dont 119,5 millions d'USD financés par le FIDA
- Principaux co-financeurs: Gouvernement, bénéficiaires et secteur privé local, AICS, FEM, IDA, Pays-Bas, OFID autres

Chronologie des projets



- Théorie du changement reconstruite - trois voies d'impact:
 - Amélioration de la production et diversification
 - Renforcement du développement local
 - Développement des filières/chaines de valeur
- Approche de méthodes mixtes comprenant :
 - Examen documentaire approfondi de la documentation des projets ;
 - Entretiens virtuels et en personne avec diverses parties prenantes
 - Discussions avec les bénéficiaires et observations directes sur les sites de projets dans sept wilayas
- Défis - longue période couverte par l'évaluation
- Triangulation utilisant les diverses sources d'information et approches

Pertinence et cohérence

- Alignement du portefeuille avec les politiques stratégiques nationales et sectorielles et évolution cohérente avec les priorités du pays
- Approche communautaire adaptée au contexte
- Ciblage des zones parmi les plus pauvres du pays
- Partenariat globalement réussi avec le Gouvernement
- Bonne capacité de mobilisation de co-financements
- Plusieurs contributions au dialogue politique

Efficacité et impact

- Accroissement des superficies cultivables par la récupération de terres dégradées
- Développement de nouvelles activités à forte valeur ajoutée
- Amélioration et diversification des capacités productives des systèmes de culture du palmier dattier
- Introduction de plusieurs innovations pour le développement des filières
- Renforcement des structures communautaires
- Rapprochement des projets de leurs bénéficiaires

Genre, durabilité et adaptation au changement climatique

- Ciblage prioritaire des femmes
- Appui au développement de filières à forte présence féminine et des activités génératrices de revenus adaptées
- Impact très évident de l'expérience d'échange avec les couples marocains dans le cadre d'une initiative Sud-Sud
- Système de vulgarisation paysanne de proximité en place dans les Oasis et des mutuelles d'épargne et crédit opérationnelles
- Plusieurs activités d'adaptation au changement climatique

Pertinence et cohérence

- Rupture de l'appui à la finance rurale malgré le déficit de services financiers de proximité
- Dispersion des interventions
- Des projets de développement de filières trop ambitieux
- Non valorisation du registre social comme outil de ciblage
- Insuffisance des synergies et de coordination avec les autres agences des NU et PTF
- Absence de partenaires avec des structures spécialisées sur des thématiques clés

Efficacité, impact et efficience

- Déséquilibre entre les efforts d'aménagement de terres et leur mise en valeur
- Faible encadrement des producteurs par les opérateurs techniques
- Faiblesse des structures d'appui aux filières et du fonctionnement des partenariats publique-privé-producteur
- Difficulté dans la réalisation de l'approche programme

Genre, durabilité et environnement

- Peu d'accent sur la structuration des producteurs, leur accès au crédit et la mise en place de dispositifs d'appui-conseil durables
- Faible prise en compte de la gestion durable des ressources naturelles
- Faible participation des femmes et des jeunes dans la prise de décision
- Peu ou aucunes activités ciblant spécifiquement les jeunes
- Absence de chargé de la question du genre et inclusion sociale dans les équipes de projet

- **Principales faiblesses**

- Absence d'une présence permanente du FIDA au niveau pays
- Déséquilibre entre les aménagements et leur mise en valeur
- Insuffisances dans la conception des initiatives de développement des filières
- Faible prise en compte de la gestion des ressources naturelles

- **Principaux points forts**

- Forte cohérence interne du programme et continuité des appuis
- Contribution au renforcement des structures et organisations communautaires
- Approche intégrée dans les projets de développement des Oasis
- Forte attention à l'inclusion des femmes

Recommandation 1

- Maintenir, parmi les choix stratégiques, le soutien au développement des systèmes de production agricole et pastorale, en déployant progressivement une approche filière et en intégrant la gestion durable des ressources naturelles et l'adaptation au changement climatique

Recommandation 2

- Maintenir et renforcer dans le programme l'approche de développement communautaire comme base du développement local, réintégrer la finance rurale et soutenir le renforcement institutionnel dans le secteur agricole

Recommandation 3

- Le ciblage devrait continuer à être guidé par le taux de pauvreté, réintégrer les zones oasiennes et s'orienter vers des approches spécifiques centrées sur l'emploi des jeunes.

Recommandation 4

- Les projets devraient continuer les appuis en faveur des femmes en mettant en place des stratégies genre adéquates et en mobilisant l'expertise nécessaire.

Recommandation 5

- Renforcer le suivi par le FIDA des opérations et sa participation dans la capitalisation des leçons et dans le dialogue sur les politiques publiques.

Merci pour votre attention!